

## Dispositivo móvel de elevação - Pesados **10T.**

### YAK 1610 SE

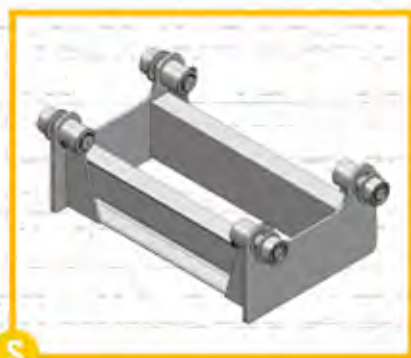


#### Características Técnicas

- » Capacidade de elevação; 10 Ton.
- » Deslocamento vertical; 600mm
- » Movimento longitudinal e transversal na fossa
- » Hidropneumático com subida rápida
- » Preparado para fossas com larguras entre 850mm e 1015mm



- Comando EASY
- 1\_ Accionamento rápido
  - 2\_ Subida em carga
  - 3\_ Descida rápida



#### Macaco hidropneumático para fossa.

Suspensão, completamente automático, apropriado para o levantamento de meios pesados ou para a assistência e a manutenção de mudanças e diferenciais.

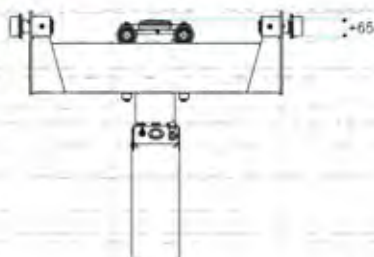
A nossa gama dispõe de aproximadamente 60 modelos diferentes e personalizações, criadas e pensadas para atender a quaisquer exigências.

A central EASY possui três funções:

- » Accionamento rápido de encosto ao veículo.
- » Subida hidráulica em carga máxima de 10 Ton.
- » Descida rápida.

O deslocamento longitudinal, ao longo da fossa, é garantido através de 4 rodas com rolamentos.

O deslocamento transversal é garantido por 4 rodas com rolamentos aplicados no próprio dispositivo hidropneumático.



**Cattini**  
OLEOPNEUMATIGA